

Eksport af fiskeprodukter i juli 2022

Hurtige eksporttal

Formålet med udgivelsen er hurtigere eksporttal fra fiskeriet.

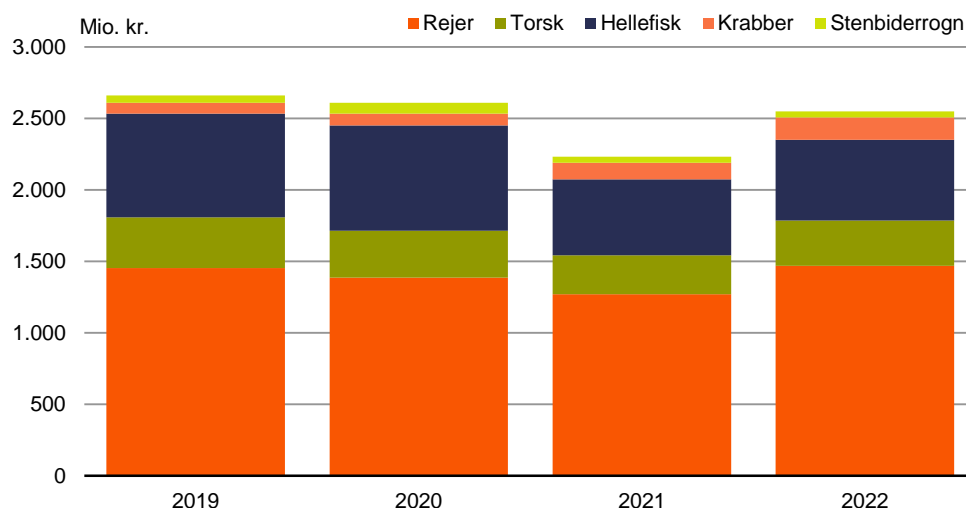
Indhold

Denne udgivelse af eksporten indeholder det vigtigste fiskeprodukter som Grønland plejer at eksportere til udlandet. Det drejer sig om rejer, torsk, hellefisk, krabber og stenbiderrogn. Dermed er en række eksportvarer ikke inkluderet i tallene, f.eks. rødfisk, havkat, pelagiske fiskearter, kammuslinger produkter af sæl, får og andre dyr.

Stigning på 14,2 pct. i eksportværdien

Eksportværdien i perioden januar-juli 2022 var på 2.549 mio. kr. i forhold til sidste år samme periode, er der tale om en stigning på 318 mio. kr., svarende til 14,2 pct. Det skal dog understreges at tallene er foreløbige tal og skal derfor fortolkes med varsomhed.

Figur 1. Eksportværdi januar-juli, mio. kr.



Rejer

Eksportværdien af rejer er i januar-juli 2022 er steget med 15,6 pct. i forhold til samme periode sidste år. Det svarer til en stigning på 198 mio. kr. Mængderne steg med 5,7 pct. og priserne steg således med 9,3 pct.

Hellefisk

Eksportværdien af hellefisk er steget med 6,4 pct., mængderne er faldet med 11,8 pct. og kiloprisen er steget med 20,6 pct.

Torsk

Eksportværdien af torsk er samlet set steget med 17,2 pct., mængderne er faldet med 11,4 pct. og kiloprisen steg med 32,4 pct.

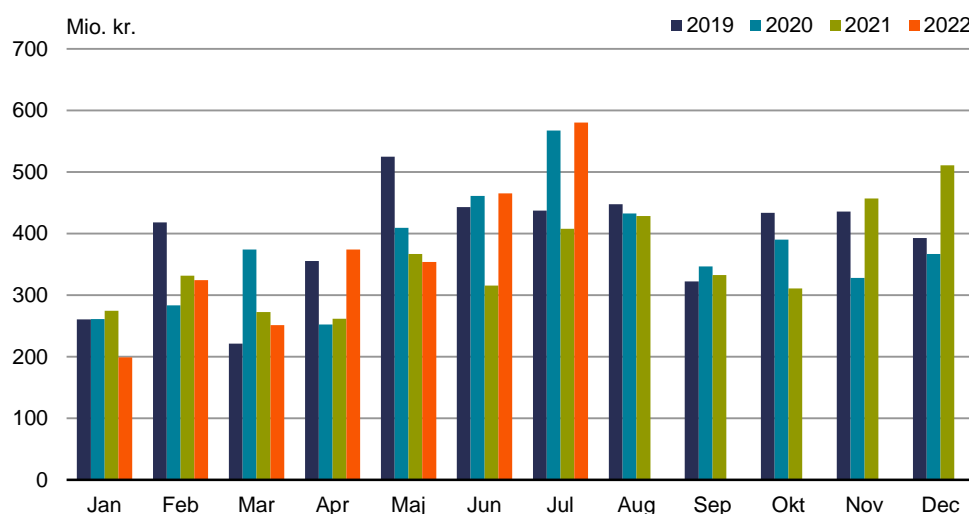
Krabber

Eksportværdien af krabber er steget med 33,3 pct., mens mængderne er stort set uændrede. Kiloprisen steg således med 33,3 pct.

Stenbiderrogn

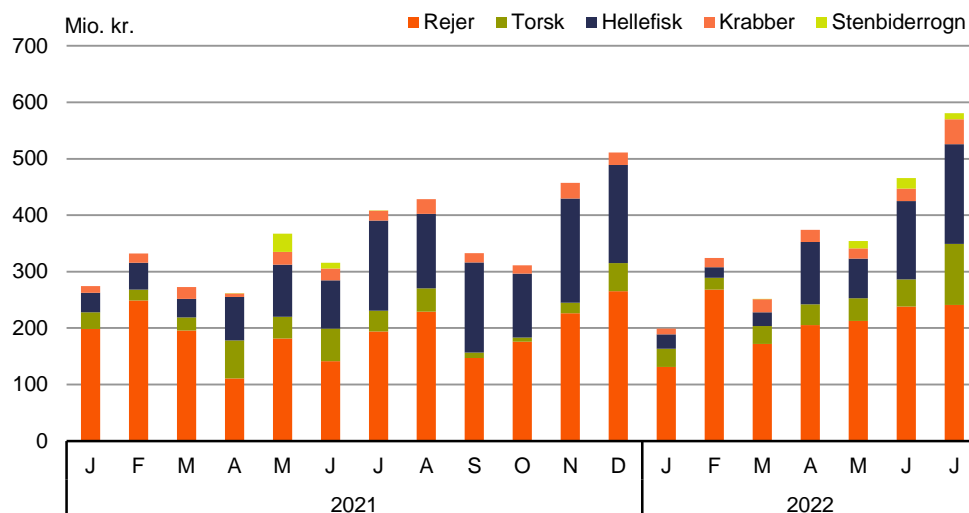
Eksportværdien af stenbiderrogn er steget med 2,1 pct., hvilket skyldes en stigning i mængderne på 18,2 pct. Kiloprisen faldt med 13,7 pct.

Figur 2. Eksport af fiskeprodukter, mio. kr.



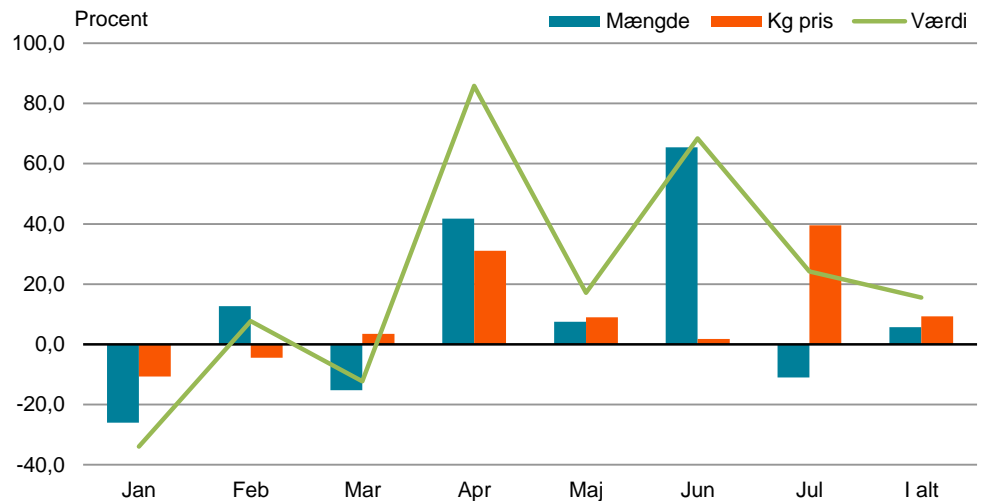
Kilde: <https://bank.stat.gl/IEDEXPMND>

Figur 3. Eksport af vigtigste arter fordelt på måneder, mio. kr.

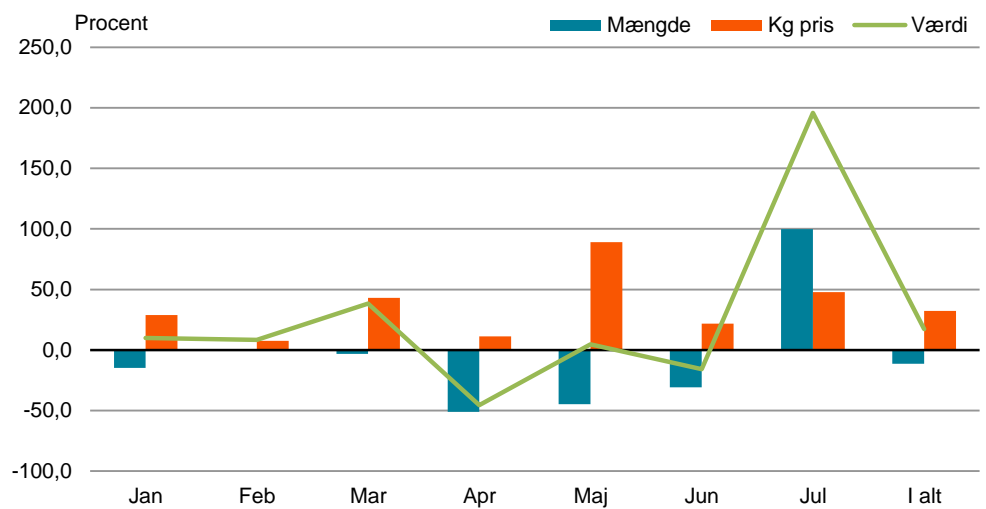


Kilde: <https://bank.stat.gl/IEDEXPMND>

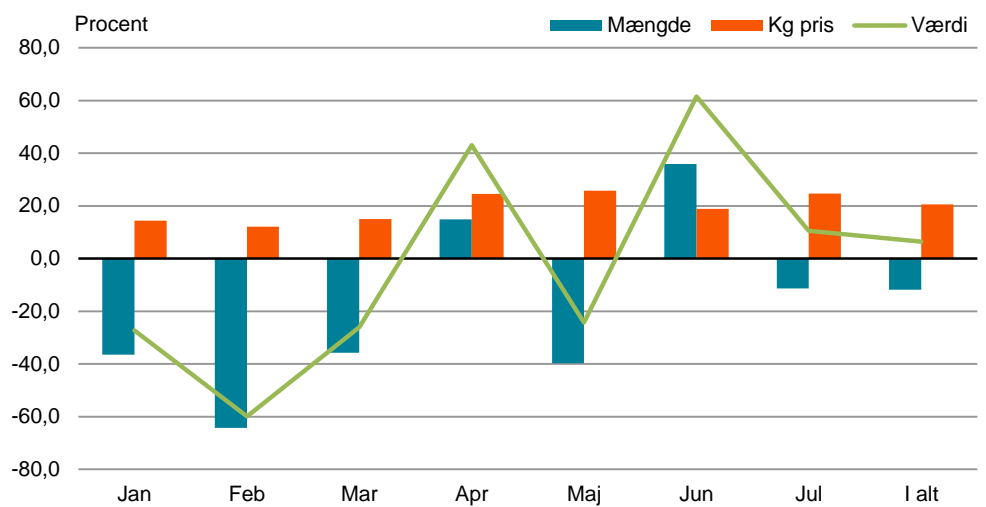
Figur 4. Procentvise ændringer i 2022 i forhold til 2021, Rejer



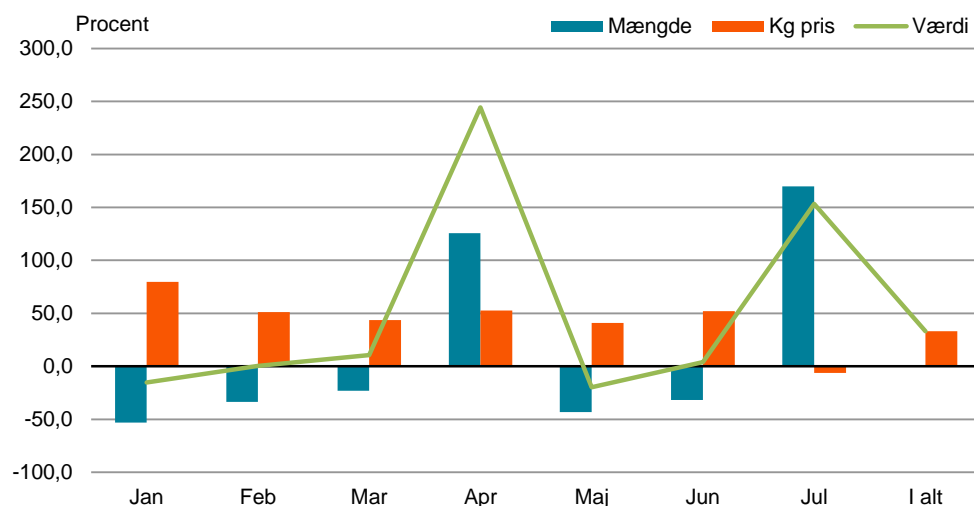
Figur 5. Procentvise ændringer i 2022 i forhold til 2021, Torsk



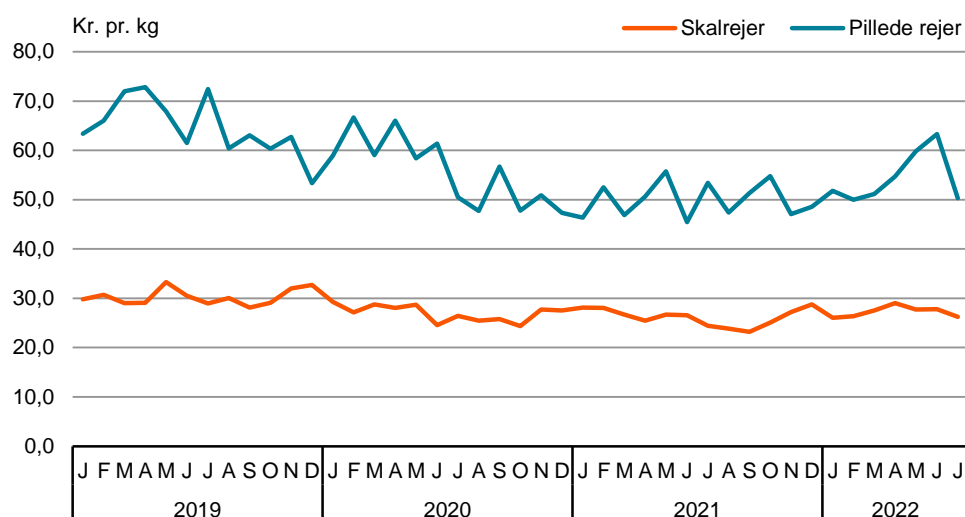
Figur 6. Procentvise ændringer i 2022 i forhold til 2021, Hellefisk



Figur 7. Procentvise ændringer i 2022 i forhold til 2021, Krabber

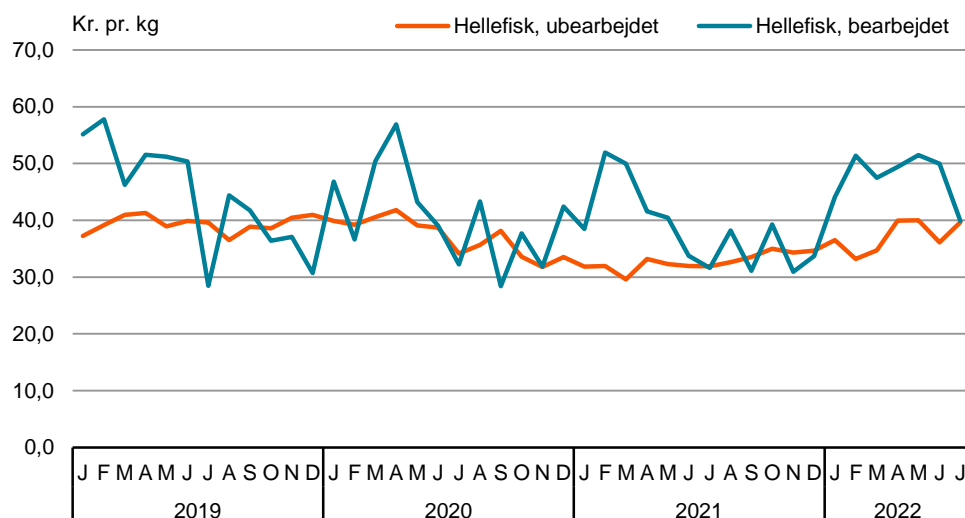


Figur 8. Udvikling i kilopris for hhv. skalrejer og pillede rejer



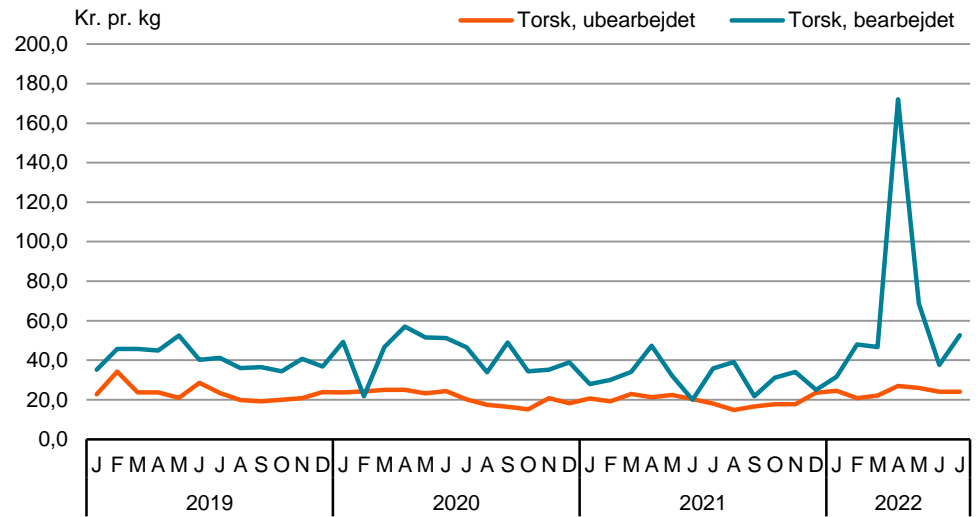
Kilde: <https://bank.stat.gl/IEDEXPMND>

Figur 9. Udvikling i kilopris for hhv. ubearbejdet og bearbejdet hellefisk



Kilde: <https://bank.stat.gl/IEDEXPMND>

Figur 10. Udvikling i kilopris for hhv. ubearbejdet og bearbejdet torsk



Kilde: <https://bank.stat.gl/IEEXPMND>

Tabel 1. Eksportværdi af fiskeprodukter fordelt på arter, 1.000 kr.

	2021								2022							
	Jan	Feb	Mar	Apr	Maj	Jun	Jul	I alt	Jan	Feb	Mar	Apr	Maj	Jun	Jul	I alt
I alt	274.635	331.894	272.629	261.552	367.015	315.743	408.049	2.231.516	199.077	324.367	251.302	374.225	354.227	465.602	580.683	2.549.483
Rejer	198.228	249.042	195.619	110.551	181.459	141.440	194.101	1.270.440	130.983	268.191	171.660	205.438	212.434	238.217	241.114	1.468.036
Skalrejer, frosne	143.983	172.526	129.047	82.279	121.471	62.557	147.325	859.188	111.607	179.407	115.746	99.596	128.872	149.014	74.282	858.523
Rejer, pillede og frosne	54.245	76.516	66.572	28.272	59.988	78.883	46.776	411.251	19.376	88.784	55.914	105.842	83.562	89.204	166.832	609.513
Torsk	29.691	19.261	23.085	67.625	38.559	57.387	36.544	272.152	32.678	20.867	31.914	36.861	40.367	48.314	108.043	319.043
Torsk, frosset hel	29.183	18.823	22.391	52.914	21.616	51.403	28.081	224.413	21.055	20.863	11.939	36.852	10.078	44.983	67.400	213.170
Torsk, tørret el. saltet/hel el. filet ...	496	334	285	260	292	380	1.387	3.435	0	0	89	9	216	1.304	910	2.528
Torsk, frosset filet	0	104	409	14.450	16.640	5.593	7.075	44.271	11.623	2	19.886	0	30.000	1.998	39.260	102.769
Andet torsk	12	0	0	0	11	11	0	33	0	1	0	0	73	29	473	576
Hellefisk	34.772	47.329	33.241	77.061	92.412	85.603	159.975	530.392	25.304	18.992	24.569	110.209	70.026	138.253	176.834	564.187
Hellefisk, frosset hel	24.342	24.285	19.722	53.305	66.518	72.565	141.472	402.209	17.844	5.744	10.982	56.216	47.834	109.829	150.647	399.095
Hellefisk, filet	7.846	16.111	9.627	15.264	15.882	6.316	8.814	79.859	5.309	10.150	9.906	37.524	12.571	16.619	10.940	103.019
Hellefisk i.a.n.	2.584	6.933	3.893	8.491	10.012	6.722	9.689	48.324	2.151	3.098	3.681	16.470	9.621	11.805	15.247	62.073
Krabber	11.944	16.262	20.684	6.309	22.745	21.189	17.373	116.506	10.112	16.318	22.859	21.717	18.257	22.064	43.992	155.319
Stenbiderrogn	0	0	0	7	31.840	10.124	56	42.027	0	0	301	0	13.142	18.755	10.700	42.898

Kilde: <https://bank.stat.gl/IEDEXPMND>

Tabel 2. Eksportmængde af fiskeprodukter fordelt på arter, tons

	2021							2022								
	Jan	Feb	Mar	Apr	Maj	Jun	Jul	I alt	Jan	Feb	Mar	Apr	Maj	Jun	Jul	I alt
I alt	8.862	9.951	8.378	8.807	10.628	9.890	13.837	70.352	6.586	10.106	7.030	9.346	8.827	12.893	14.750	69.539
Rejer	6.290	7.611	6.250	3.787	5.624	4.090	6.900	40.553	4.655	8.579	5.300	5.368	6.043	6.767	6.144	42.856
Skalrejer, frosne	5.121	6.154	4.830	3.229	4.548	2.355	6.025	32.262	4.281	6.803	4.208	3.432	4.647	5.359	2.829	31.558
Rejer, pillede og frosne	1.170	1.457	1.420	558	1.076	1.735	875	8.291	374	1.777	1.092	1.935	1.397	1.408	3.315	11.298
Torsk	1.436	996	1.001	2.794	1.495	2.831	1.793	12.346	1.226	1.004	968	1.369	828	1.956	3.584	10.935
Torsk, frosset hel	1.418	982	981	2.483	967	2.531	1.557	10.919	857	1.004	540	1.369	387	1.868	2.812	8.837
Torsk, tørret el. saltet/hel el. filet ...	17	12	9	8	12	13	49	120	0	0	2	0	6	42	28	79
Torsk, frosset filet	0	3	11	303	365	135	187	1.004	368	0	425	0	411	35	569	1.809
Andet torsk	1	0	0	0	151	151		303	0	0	0	0	24	11	175	210
Hellefisk	1.035	1.204	937	2.177	2.700	2.658	5.024	15.735	658	431	603	2.501	1.627	3.611	4.453	13.884
Hellefisk, frosset hel	764	761	667	1.605	2.060	2.272	4.439	12.568	489	173	317	1.408	1.196	3.042	3.797	10.421
Hellefisk, filet	157	253	161	211	208	96	120	1.205	89	166	153	563	176	225	159	1.531
Hellefisk i.a.n.	114	191	110	361	432	290	465	1.963	80	92	133	530	256	344	497	1.931
Krabber	101	139	189	48	153	164	119	913	48	92	145	109	87	113	320	914
Stenbiderrogn	0	0	0	1	656	147	1	804	0	0	15	0	241	445	249	950

Kilde: <https://bank.stat.gl/IEDEXPMND>

Tabel 3. Eksportpriser af fiskeprodukter fordelt på arter, kroner per kilo

	2021							2022								
	Jan	Feb	Mar	Apr	Maj	Jun	Jul	I alt	Jan	Feb	Mar	Apr	Maj	Jun	Jul	I alt
I alt	-	-	-	-	-	-	-	-	-	-	-	-	-	-	-	-
Rejer	31,5	32,7	31,3	29,2	32,3	34,6	28,1	31,3	28,1	31,3	32,4	38,3	35,2	35,2	39,2	34,3
Skalrejer, frosne	28,1	28,0	26,7	25,5	26,7	26,6	24,5	26,6	26,1	26,4	27,5	29,0	27,7	27,8	26,3	27,2
Rejer, pillede og frosne	46,4	52,5	46,9	50,7	55,8	45,5	53,5	49,6	51,8	50,0	51,2	54,7	59,8	63,3	50,3	53,9
Torsk	20,7	19,3	23,1	24,2	25,8	20,3	20,4	22,0	26,7	20,8	33,0	26,9	48,8	24,7	30,1	29,2
Torsk, frosset hel	20,6	19,2	22,8	21,3	22,4	20,3	18,0	20,6	24,6	20,8	22,1	26,9	26,1	24,1	24,0	24,1
Torsk, tørret el. saltet/hel el. filet ...	28,8	28,8	32,0	32,0	25,2	28,6	28,1	28,6	0,0	0,0	41,4	172,0	37,7	30,7	32,3	32,2
Torsk, frosset filet	0,0	35,1	35,8	47,7	45,6	41,5	37,9	44,1	31,6	59,0	46,8	0,0	73,0	56,7	68,9	56,8
Andet torsk	12,5	0,0	0,0	0,0	0,1	0,1	0,0	0,1	0,0	36,0	0,0	0,0	3,0	2,7	2,7	2,7
Hellefisk	33,6	39,3	35,5	35,4	34,2	32,2	31,8	33,7	38,5	44,1	40,8	44,1	43,0	38,3	39,7	40,6
Hellefisk, frosset hel	31,9	31,9	29,6	33,2	32,3	31,9	31,9	32,0	36,5	33,2	34,7	39,9	40,0	36,1	39,7	38,3
Hellefisk, filet	50,0	63,7	59,8	72,4	76,5	65,7	73,6	66,3	59,9	61,0	64,7	66,7	71,6	73,7	68,8	67,3
Hellefisk i.a.n.	22,6	36,3	35,6	23,5	23,2	23,2	20,8	24,6	26,7	33,8	27,7	31,1	37,6	34,3	30,7	32,1
Krabber	117,9	117,2	109,4	130,7	148,6	128,8	146,6	127,6	212,0	177,2	157,2	199,5	209,3	196,1	137,6	170,0
Stenbiderrogn	0,0	0,0	0,0	9,4	48,6	69,1	80,0	52,3	0,0	0,0	20,3	0,0	54,5	42,1	43,0	45,1

Kilde: <https://bank.stat.gl/IEDEXPMND>

Metode og kilder

Værdien af eksporten offentliggøres som den såkaldte statistiske værdi. Varerne opgøres ved det grønlandske udførselssted inklusiv de omkostninger, der er forbundet med at transportere varen fra eksportøren til udførselsstedet på den grønlandske grænse eller havn. Denne værdi kaldes for fob værdi (free on board).

Data for 2020-2022 er indhentet fra skattestyrelsens toldfunktion. Tallenes kvalitet afhænger af, om eksportørerne indberetter rettidigt til skattestyrelsens toldfunktion. Udviklingen af tallene skal derfor tolkes med forsigtighed.

Eksport af fiskeprodukter offentliggøres hver måned.

Signatur forklaring:

- ... Oplysninger foreligger ikke
- .. Oplysninger for usikre til at angives eller diskretionshensyn
- . Tal kan efter sagens natur ikke forekomme
- 0 Mindre end halvdelen af den anvendte enhed
- Nul
- * Foreløbigt eller anslået tal

Eventuel henvendelse
Aqqaluaq Lund

E-mail: AQLU@stat.gl

Udenrigshandel

Grønlands Statistik
Postboks 1025 · 3900 Nuuk
Tlf.: +299 34 57 70 · Fax: +299 34 57 90
www.stat.gl · e-mail: stat@stat.gl

